

# CABINE DE PINTURA PESADOS

## TWISTER

Série L01



**MAESTRALE**  
CABINES DE PINTURA





**A Cabine de Pintura para Veículos Pesados modelo TWISTER Série L01 possui grandes dimensões e ventilação de alta performance para atender aos trabalhos de repintura do setor de veículos pesados.**

A Twister possui sistemas de funcionamento diferenciados, mantendo a mesma qualidade alcançada no setor automotivo, seja para pinturas convencionais ou personalização de frotas.

Pressão Positiva,  
comprimento  
modular e porta de  
serviço lateral. Opção  
de Aquecimento a  
gás ou diesel





# Ficha Técnica

Modelo	TWISTER L01
Comprimento	Modular de 10.000 a 20.000 mm
Largura	4.900mm
Altura	4.800mm
Fluxo de Ar	Side Down Draft
Funcionamento	Pressão Positiva
Portas	4 Portas Frontal 2 Portas de Serviço
Posição do Grupo	Lateral
Aquecimento	Gás ou Diesel
Grupo de Ventilação	LIMIT LOAD 24.000 m3/h

## Estrutura

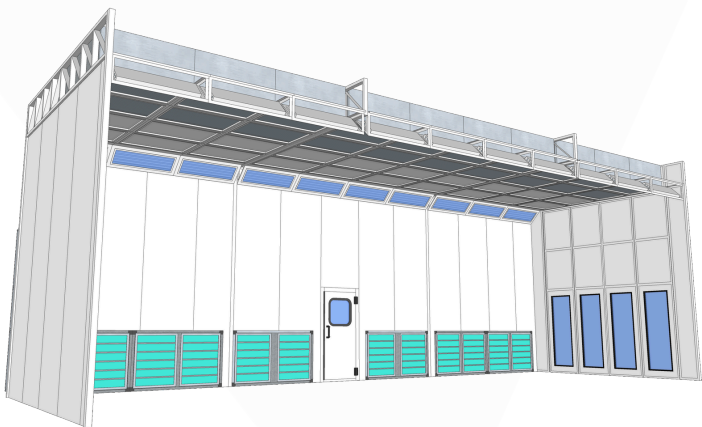
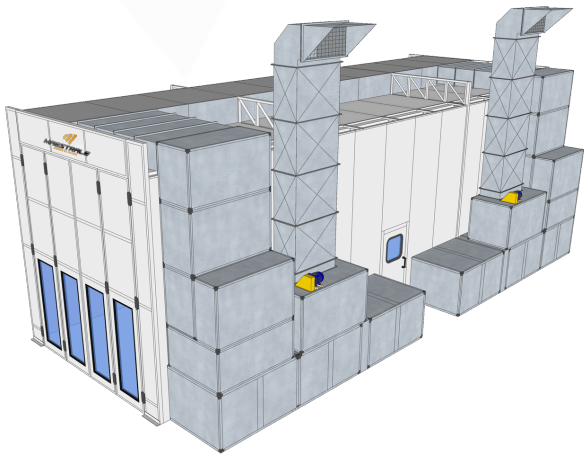
**Frontal:** Portas bipartidas, estrutura interna reforçada em tubos trefilados, isolamento termoacústico e pintura na cor branca.

**Paredes:** Chapa dupla com isolamento termoacústico em PIR, fabricados em aço galvanizado com pintura branca. O encaixe macho/fêmea garante vedação total do ambiente e máxima pressurização do sistema.

**Luminárias:** Inclínadas a 45°, com 4 lâmpadas cada, fabricadas em chapas galvanizadas com pintura branca. São calafetadas, garantindo vedação total do equipamento

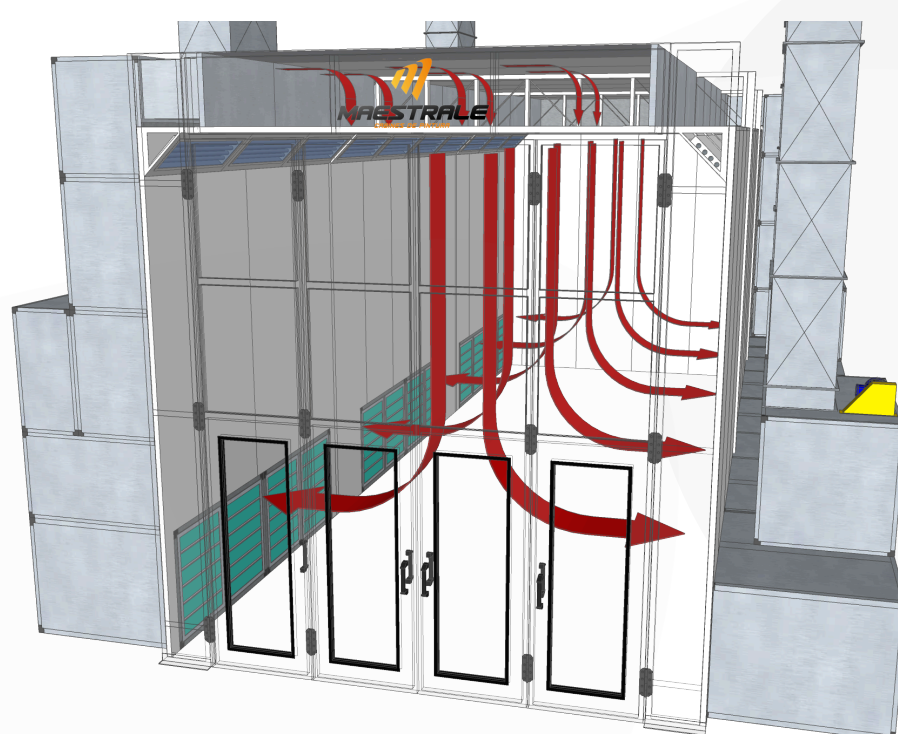
**Plenum (Teto):** Quadros de teto firmes e resistentes, atuando como base estrutural da cabine. Possuem filtros para pré-filtragem do ar, com acesso interno e sistema de travamento tipo “borboleta” que permite troca rápida sem deformar a estrutura.

**Grupos de Ventilação:** Grupos de insuflamento e exaustão em perfis de chapa galvanizada. A vazão é impulsionada por ventiladores com motores de alto rendimento, garantindo baixa emissão sonora.



# Funcionamento

## Fluxo de Ar *Side Down Draft*



A Cabine de Pintura Twister L, com fluxo de ar side down draft, opera em pressão positiva, mantendo a pressão interna superior à externa e garantindo que apenas ar limpo circule no ambiente de pintura.

Esse sistema impede a entrada de partículas contaminantes e assegura condições ideais durante todo o processo.

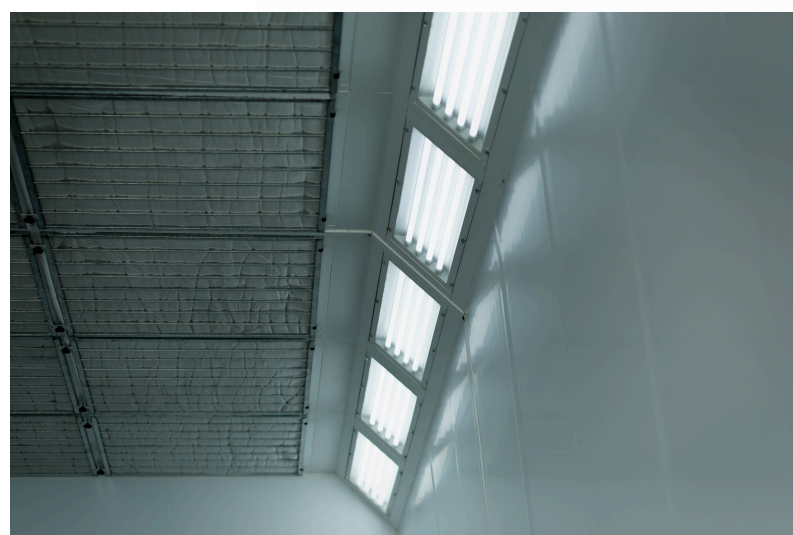
O fluxo de ventilação inicia-se no teto e desce verticalmente de forma contínua e uniforme sobre a área de trabalho, conduzindo o overspray em direção às laterais, onde ocorre a exaustão.

Essa dinâmica reduz significativamente o risco de contaminação da superfície, proporciona maior controle do overspray e resulta em um acabamento de alto padrão, com mais segurança e conforto ao operador.

A entrada do ar é realizada pela parte superior, por meio de filtros de alta eficiência que garantem a chegada de ar puro ao interior da cabine. A captação e exaustão acontecem nas laterais, podendo ser configuradas em uma única base lateral ou em duas bases — uma de cada lado, conforme a necessidade do projeto.

Nessa etapa, grades e estágios filtrantes retêm os particulados provenientes da aplicação de tintas e vernizes, antes da liberação do ar ao ambiente externo.









# **MAESTRALE**

## **CABINES DE PINTURA**

A **Maestrale** é uma fábrica 100% brasileira, isso significa que você pode contar com manutenção e reposição rápida de peças em todo o país.

Com experiência de mais de 20 anos no mercado, a Maestrale é conhecida pela qualidade, eficiência e principalmente pela durabilidade de seus equipamentos.

Desenvolvemos projetos personalizados para atender as diferentes necessidades de nossos clientes! Fabricamos Cabine de Pintura para a linha Automotiva, veículos Pesados (ônibus, caminhões e vans), Áreas de Preparação e Plano Aspirante.

Distribuída exclusivamente pela

