

MESA ALINHADORA BRONCO 4000



PARA TODOS OS VEÍCULOS CHASSIS E
MONOBLOCO

Carga 3T**Tração 10T****Elevação 1,400mm****4260x940x1200mm**

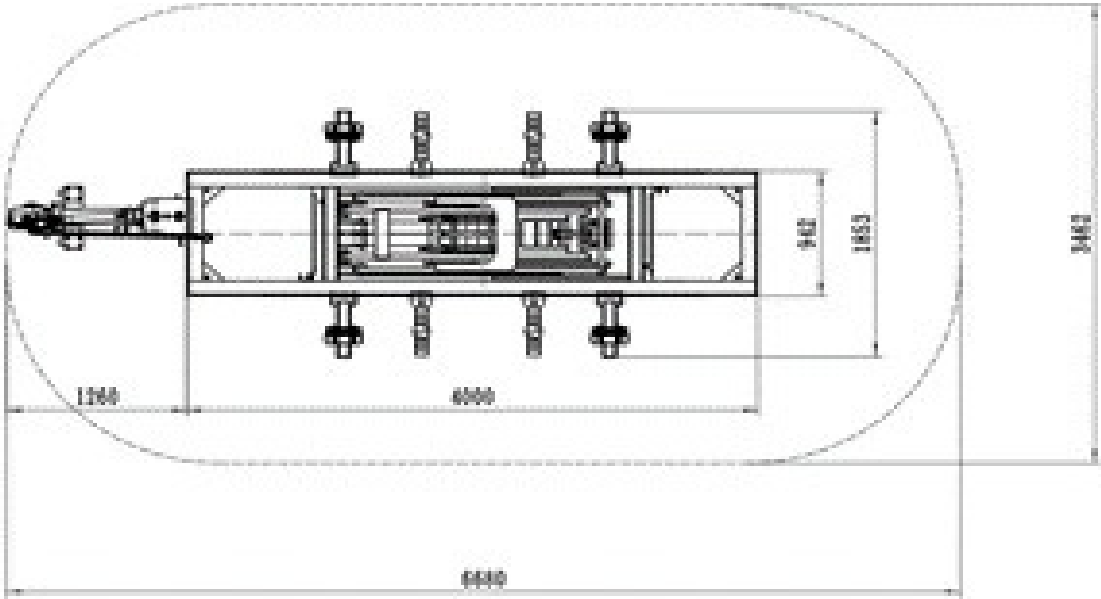
A Mesa Alinhadora **BRONCO 4000** é uma bancada de estiramento robusta, versátil e compacta projetada para atender a todos veículos do tipo monobloco e chassis.

A BRONCO possui elevador tipo tesoura com acionamento eletrohidráulico, braço de tração com capacidade de 10T e pontos de ancoragem em todo o perímetro da mesa.

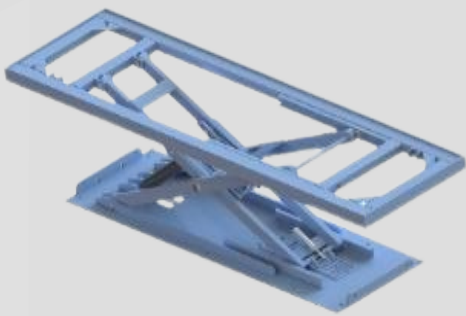
Possui ainda kit de fixação contendo mordentes para caixa de ar com altura ajustável e braços giratórios de posicionamento universal com almofadas de elevação. Acompanha também, corrente com ganchos e rodas em nylon.

Ficha Técnica

Estrutura da Bancada



Elevador tipo tesoura ultrafino com duplo pistão



Mordentes universais para Monobloco
4pcs/set



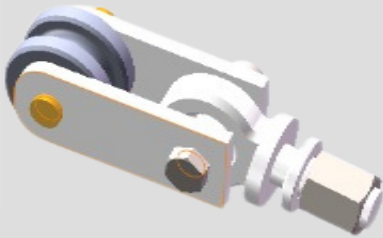
Torre de Estiramento
1pcs/set



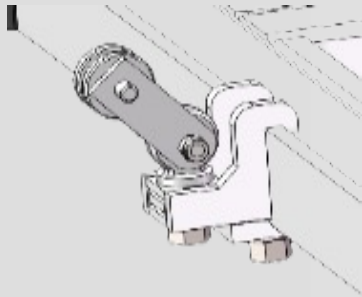
Sistema Hidráulico (Bomba+pistão+ Mangueira)
1 kit



Sistema de roldanas para estiramento da carroceria
1pc/set



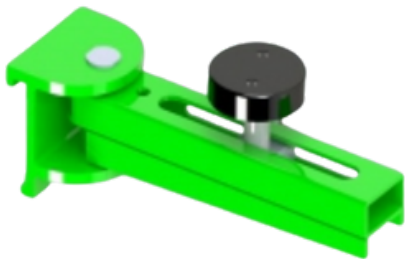
Suporte para roldana
1pc/set



Bancos para pneus
4 pc



Braços de suporte com borracha
4 pc





GDM

EQUIPAMENTOS AUTOMOTIVOS

A **GDM** é uma linha de equipamentos desenvolvida para o setor de Reparação Automotiva

Seja você um profissional experiente no setor de funilaria e pintura, ou um proprietário de oficina em busca dos melhores equipamentos, confiar na GDM é investir em tecnologia e na garantia de resultados acima da média!

Distribuída exclusivamente pela

